

**IZVJEŠTAJ  
O TOKOVIMA ELEKTRIČNE ENERGIJE  
NA PRIJENOSNOJ MREŽI U BIH  
ZA APRIL 2015. GODINE**

Sarajevo, 11. maj 2015. godine

Izveštajem su obrađeni tokovi električne energije na prijenosnoj mreži BiH za april 2015. godine. Dat je osnovni prikaz tokova i karakteristični pokazatelji, kao i njihovo poređenje sa prethodnom godinom. Imajući u vidu trenutni status reforme elektroenergetskog sektora i organizacione promjene u elektro sektoru u cilju što kvalitetnijih poređenja određeni podaci su se svodili na istu ravan kako bi bili uporedivi.

### Proizvodnja električne energije na pragu elektrana

PROIZVODNJA	april 2015.		
	na mreži prijenosa		2015/2014*
	kWh	kVArh	%
HE Jablanica	100.528.815	-340.296	190,11%
HE Grabovica	35.558.657	0	177,88%
HE Salakovac	51.298.236	2.572.988	170,79%
HE Višegrad	150.810.000	-18.124.000	122,88%
HE Trebinje 1	50.534.748	-861.432	128,81%
HE Trebinje 2	0	0	
HE Dubrovnik (G2)	73.973.262	-1.410.486	115,59%
HE Bočac	38.933.730	589.380	101,57%
HE Rama	102.545.250	1.032.300	218,71%
HE Mostar	28.194.500	1.144.500	148,62%
HE Jajce 1	33.770.720	884.180	131,37%
HE Jajce 2	10.917.371	313.320	129,73%
PHE Čapljina	2.843.862	109.515	45,29%
HE Peć-Mlini	8.566.140	35.640	112,81%
HE Mostarsko Blato	7.857.300	425.700	156,00%
<b>HIDROELEKTRANE</b>	<b>696.332.591</b>	<b>-13.628.691</b>	<b>143,25%</b>
TE Tuzla	200.410.564	-7.123.417	87,34%
TE Kakanj	136.416.967	2.410.778	71,99%
TE Ugljevik	83.728.000	-8.284.374	#DIV/0!
TE Gacko	89.638.199	-9.303.705	55,93%
<b>TERMOELEKTRANE</b>	<b>510.193.730</b>	<b>-22.300.718</b>	<b>88,08%</b>
<b>PROIZVODNJA</b>	<b>1.206.526.321</b>	<b>-35.929.409</b>	<b>113,25%</b>

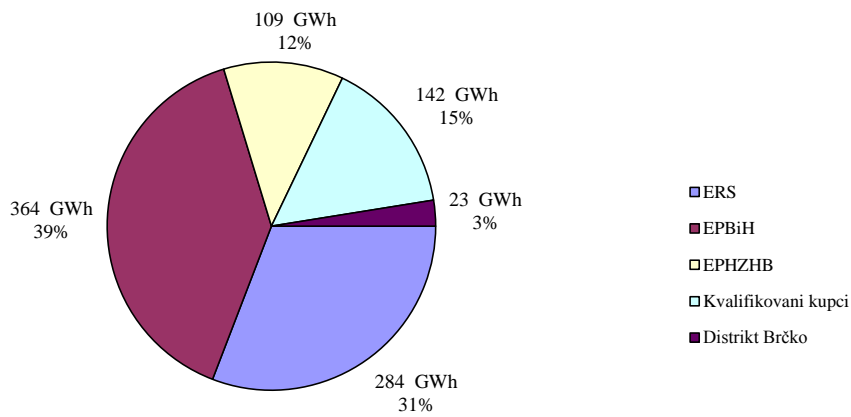
\* Proizvodnja aktivne energije na nivou mjeseca u 2015. u odnosu na 2014. godinu

## POTROŠNJA ELEKTRIČNE ENERGIJE NA PRIJENOSNOJ MREŽI

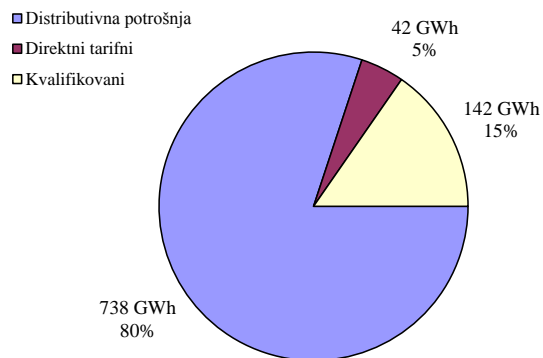
POTROŠNJA	april 2015.	kumulativ 2015.	apr 2015/14	kum. 2015/14*
	kWh	kWh	%	%
Elektrokrajina	138.307.671	647.349.699	99,9%	105,5%
Elektrodoj	45.791.676	204.475.268	98,3%	103,3%
Elektrobijeljina	57.154.244	245.162.871	100,5%	102,9%
Elektrodistribucija Pale	23.868.439	109.017.492	103,1%	107,9%
Elektrohercegovina	17.487.470	72.521.831	105,4%	100,5%
RiTE ERS (Ugljevik i Gacko)	1.787.084	5.630.275	171,7%	139,0%
<b>ERS</b>	<b>284.396.584</b>	<b>1.284.157.436</b>	<b>100,6%</b>	<b>104,6%</b>
ED Sarajevo	113.774.008	511.457.388	102,6%	108,6%
ED Tuzla	82.051.625	342.460.683	100,8%	101,1%
ED Zenica	78.757.616	337.683.702	101,5%	105,4%
ED Mostar	17.107.086	78.195.261	105,9%	110,8%
ED Bihac	34.999.443	145.512.300	102,1%	103,9%
Direktni potrošači	37.282.412	144.738.154	102,8%	100,8%
<b>EPBiH</b>	<b>363.972.190</b>	<b>1.560.047.488</b>	<b>102,0%</b>	<b>105,1%</b>
ED Hercegovačko-Neretvanska	37.380.612	177.722.293	105,5%	108,7%
ED Zapadnohercegovačka	24.892.650	106.673.156	112,2%	110,4%
ED Herceg Bosanska	11.548.302	50.051.280	101,5%	104,8%
ED Srednja Bosna	23.476.284	109.389.047	96,8%	105,2%
ED Posavska	8.465.784	36.427.518	100,0%	104,3%
Direktni potrošači	3.068.232	259.196.118	3,1%	65,0%
<b>EPHZHB</b>	<b>108.831.864</b>	<b>739.459.412</b>	<b>54,1%</b>	<b>87,5%</b>
Aluminij (kvalifikovani kupac)	125.040.000	254.689.000	217,1%	110,6%
BSI Jajce (kvalifikovani kupac)	16.560.000	66.217.000		
Distrikt Brčko	23.379.944	111.283.904	104,4%	110,4%
<b>Potrošnja na prijenosnoj mreži</b>	<b>922.180.582</b>	<b>4.015.854.240</b>	<b>100,2%</b>	<b>103,3%</b>
Pumpni rad PHE Čapljina	0	294		
<b>Preuzimanje sa prijenosne mreže</b>	<b>922.180.582</b>	<b>4.015.854.534</b>	<b>100,2%</b>	<b>103,3%</b>

\* Potrošnja od početka godine u odnosu na isti period prošle godine

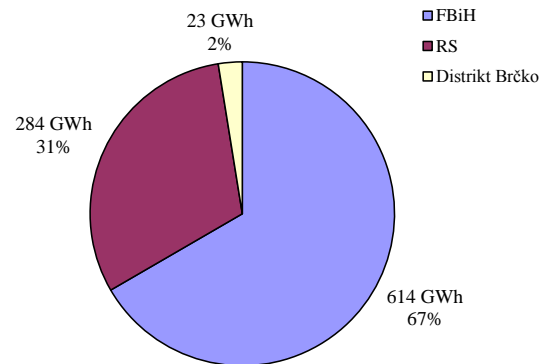
## Potrošnja električne energije u BiH za april 2015. godine



## Struktura potrošnje za april 2015. godine



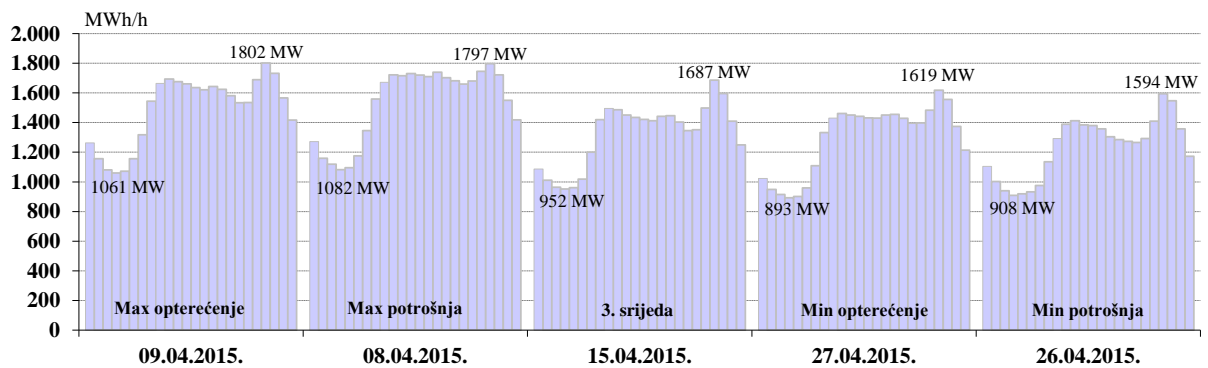
## Potrošnja po administrativnim jedinicama u BiH



## Karakteristične potrošnje električne energije za april 2015. godine

Max satna potrošnja			Min satna potrošnja			Max dnevna		Min dnevna	
MWh	Dan	Sat	MWh	Dan	Sat	MWh	Dan	MWh	Dan
1.881	09.04.2015.	19	979	27.04.2015.	4	37.111	08.04.2015.	31.056	26.04.2015.

## Dijagrami potrošnje za karakteristične dane

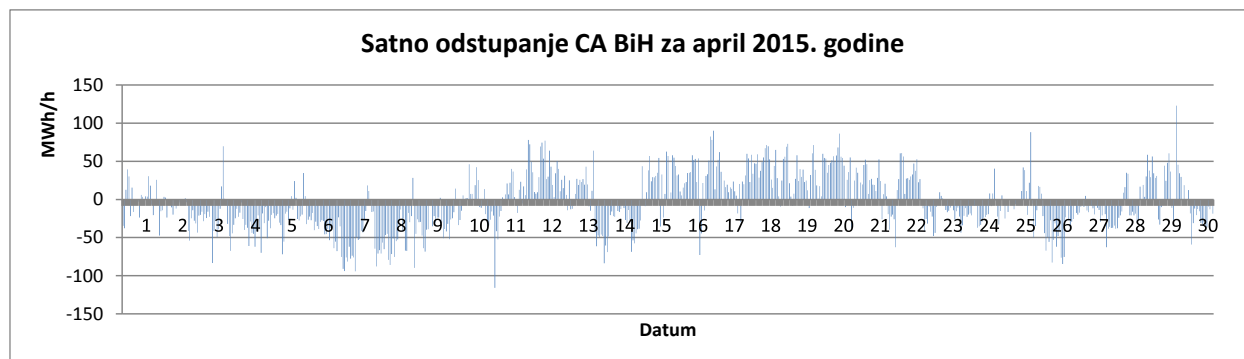


## DEKLARISANI PROGRAM RAZMJENE BIH SA SUSJEDNIM EES

DEKLARISANA RAZMJENA	april 2015.	kumulativ 2015.	apr 2015/14	kum. 2015/14
	GWh	GWh	%	%
BiH <- HR (HEP-OPS)	68,7	388,7	95,7%	171,1%
BiH <- SR (EMS)	188,9	470,2	159,9%	166,4%
BiH <- CG (EPCG)	72,6	161,4	267,2%	131,9%
<b>(1) Prijem BiH</b>	<b>330,3</b>	<b>1.020,3</b>	<b>152,1%</b>	<b>161,4%</b>
BiH --> HR (HEP-OPS)	377,6	1.017,0	257,1%	141,1%
BiH --> SR (EMS)	114,7	670,0	146,2%	130,9%
BiH --> CG (EPCG)	98,5	545,3	100,7%	88,3%
<b>(2) Isporuca BiH</b>	<b>590,8</b>	<b>2.232,3</b>	<b>182,8%</b>	<b>120,6%</b>
<b>(3) Bilans BIH (2) - (1)</b>	<b>260,5</b>	<b>1.212,0</b>		

<b>Bilans HR (HEP-OPS)</b>	<b>308,9</b>	<b>628,3</b>	<b>411,3%</b>	<b>127,3%</b>
<b>Bilans SR (EMS)</b>	<b>-74,2</b>	<b>199,7</b>	<b>186,9%</b>	<b>87,1%</b>
<b>Bilans CG (EPCG)</b>	<b>25,9</b>	<b>384,0</b>	<b>36,6%</b>	<b>77,5%</b>

<b>Tranzit</b>	<b>300,8</b>	<b>846,8</b>	<b>274,7%</b>	<b>220,6%</b>
----------------	--------------	--------------	---------------	---------------



		Manjak snage u sistemu "Fali"	Višak snage u sistemu "Gura"	Ukupno za sistem
Max satno odstupanje	(MWh/h)	-116	123	123
Prosječno satno odstupanje	(MWh/h)	-29	31	-5
Ukupno mjesečno odstupanje	(MWh)	-12.565	9.202	-3.363

(+)/(-) - Višak/Manjak

## BILANS ELEKTRIČNE ENERGIJE NA PRIJENOSNOJ MREŽI ZA MJESEC APRIL 2015. GODINE

	<i>april 2015.</i>	<i>kumulativ 2015.</i>	<i>apr 2015/14</i>	<i>kum. 2015/14</i>
	<i>GWh</i>	<i>GWh</i>	<i>%</i>	<i>%</i>
<b>Proizvodnja električne energije na prijenosnoj mreži</b>				
(1) HE	696,3	2.834,7	143,25%	131,07%
(2) TE	510,2	2.492,4	88,08%	81,39%
(3) <b>Proizvodnja UKUPNO (1+2)</b>	<b>1.206,5</b>	<b>5.327,1</b>	<b>113,25%</b>	<b>101,95%</b>
(4) <b>Energija primljena iz distributivne mreže</b>	<b>10,1</b>	<b>29,0</b>	<b>198,49%</b>	<b>237,88%</b>
<b>Prijem električne energije od susjednih EES</b>				
(5) od EES Hrvatske	70,5	387,4	50,44%	75,25%
(6) od EES Srbije	189,4	470,9	112,42%	90,77%
(7) od EES Crne Gore	115,1	227,3	507,52%	342,26%
(8) <b>Prijem UKUPNO (5..7)</b>	<b>375,0</b>	<b>1.085,6</b>	<b>113,32%</b>	<b>98,70%</b>
(9) <b>RASPOLOŽIVA ENERGIJA (3+4+8)</b>	<b>1.591,6</b>	<b>6.441,7</b>	<b>113,58%</b>	<b>101,65%</b>

<b>Preuzimanje električne energije sa prijenosne mreže</b>				
(10) Distributionske kompanije	738,4	3.285,4	101,69%	105,59%
(11) Direktno priključeni potrošači *	183,7	730,5	94,48%	94,07%
(12) <b>Preuzimanje UKUPNO (10+11)</b>	<b>922,2</b>	<b>4.015,9</b>	<b>100,17%</b>	<b>103,29%</b>
<b>Isporuka električne energije za susjedne EES</b>				
(13) za EES Hrvatske	574,1	1.573,7	323,65%	166,92%
(14) za EES Srbije	6,0	87,8	16,65%	47,65%
(15) za EES Crne Gore	54,5	634,3	22,64%	52,18%
(16) <b>Isporuka UKUPNO (13..15)</b>	<b>634,6</b>	<b>2.295,8</b>	<b>139,73%</b>	<b>98,00%</b>
(17) <b>Pumpni rad</b>	<b>0,0</b>	<b>0,0</b>		
(18) <b>POTREBNA ENERGIJA (12+16+17)</b>	<b>1.556,8</b>	<b>6.311,7</b>	<b>113,23%</b>	<b>101,30%</b>

<b>Prijenosni gubici</b>				
(19) <b>Prijenosni gubici (9-18)</b>	<b>34,8</b>	<b>130,0</b>	<b>131,37%</b>	<b>121,99%</b>
(20) U odnosu na raspoloživu energiju (19)/(9)	2,19%	2,02%		

\* Uključujući potrošnju kvalifikovanih kupaca